



Conaxis®

Eine neue Herbizidlösung in Leguminosen, Raps und Sonnenblumen

Hermann Huber

2026

Conaxis®

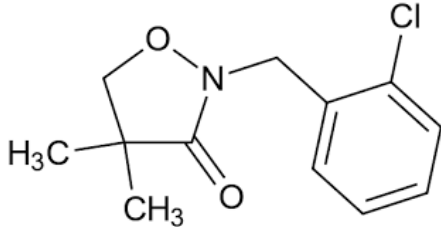
Eine neue Herbizidlösung für vielen Kulturen

- Kombination aus den Wirkstoffen Clomazone und DMTA-p
- Einfache Voraufklärung gegen Ungräser sowie breitblättrigen Unkräuter
- Conaxis® ist in vielen Kulturen wie Leguminosen, Sonnenblumen und Winterraps zugelassen werden

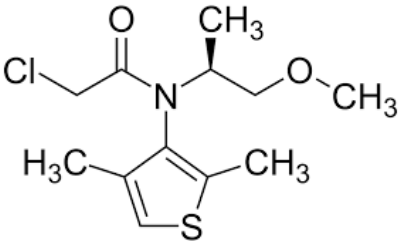


Resistenzmanagement eingebaut: “Zwei Wirkungsmechanismen”

Clomazone



Dimethenamid-P (DMTA-P)



Wirkstoff Aufladung/L	50 g/L	400 g/L
Wirkungsweise	Inhibition of <u>D</u> eoxy- <u>D</u> - <u>X</u> yulose <u>P</u> hosphate Synthase	Inhibition of Very Long-Chain Fatty Acid Synthesis
Chemische Einstufung	Isoxazolidinone	α -Chloroacetamides
HRAC Gruppe	F4 (13)	K3 (15)
Formulierung	CS	
Applikationszeitpunkt	Voraufverfahren	

Conaxis® – Produktprofil

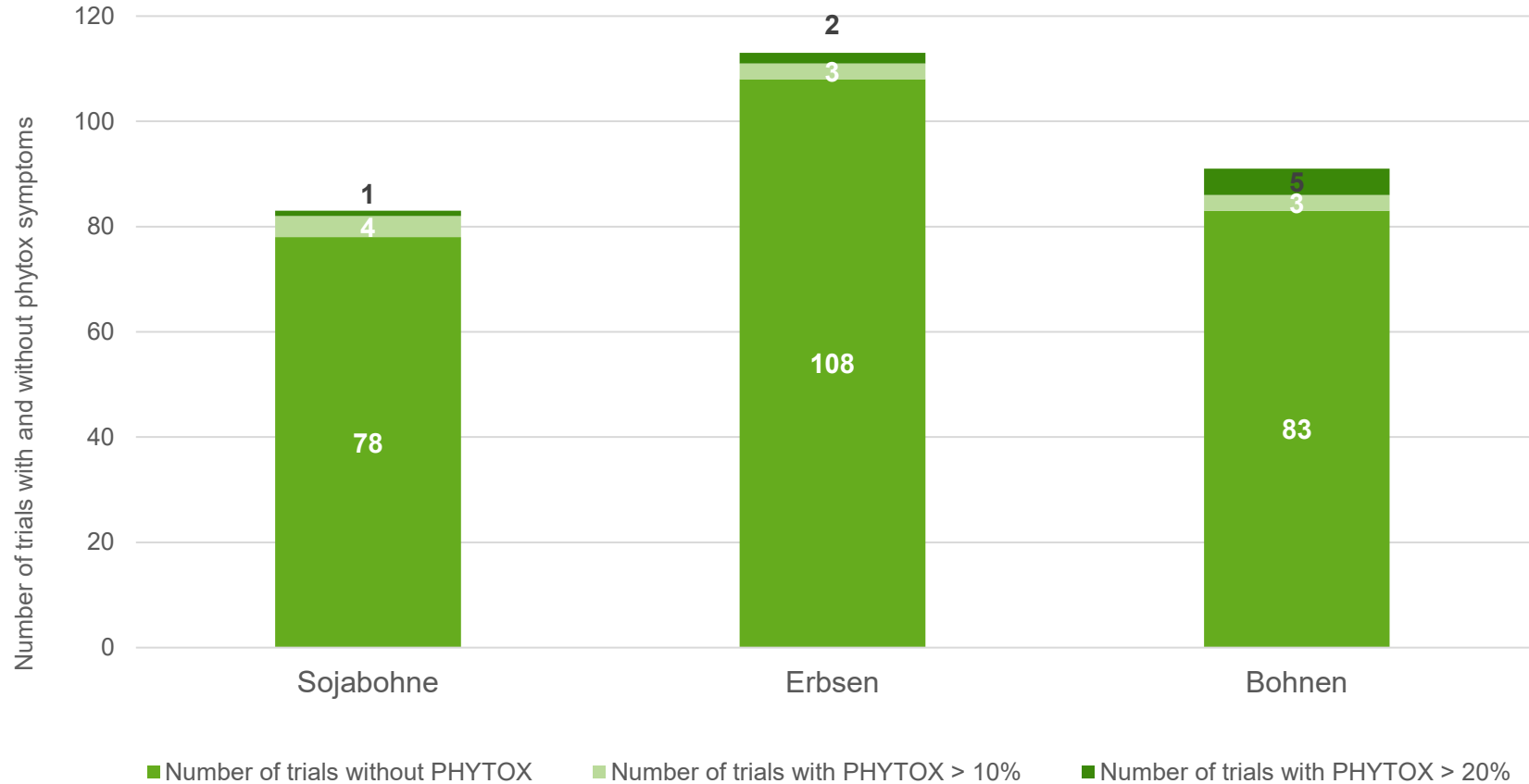
Wirkstoffe	Clomazone – 50 g/L Dimethenamid-P – 400 g/L
Formulierung	CS (Kapsel Suspension)
Kulturen	<ul style="list-style-type: none">▪ Gemüse und Futtererbsen▪ Ackerbohne, Dicke Bohne, Puffbohne▪ Sojabohne▪ Sonnenblume▪ Winter und Sommerraps
Applikationszeitpunkt	Vorauflaufverfahren
WAWM	100–400 L/ha
Aufwandmenge	Je nach Kultur 1,0 – 1,5 l/ha
Reg.Nr.	4549-0



Conaxis®

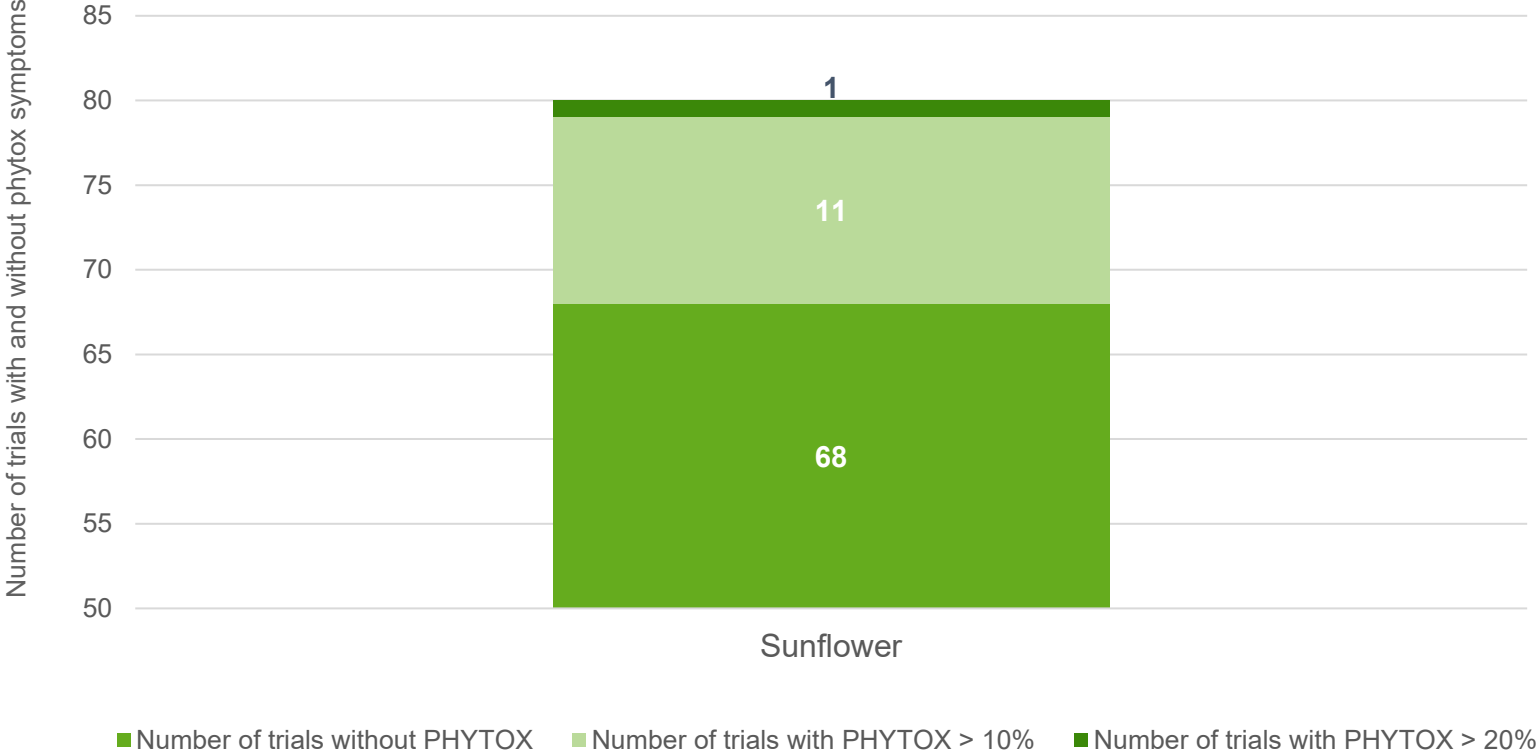
Verträglichkeit

Conaxis® – gute Verträglichkeit in Leguminosen



Großteil der Versuche ohne Phytotox Symptome und keine Auswirkungen auf den Ertrag

Conaxis® – Verträglichkeit in Sonnenblumen



Großteil der Versuche ohne Phytotox Symptome und keine Auswirkungen auf den Ertrag



Conaxis®

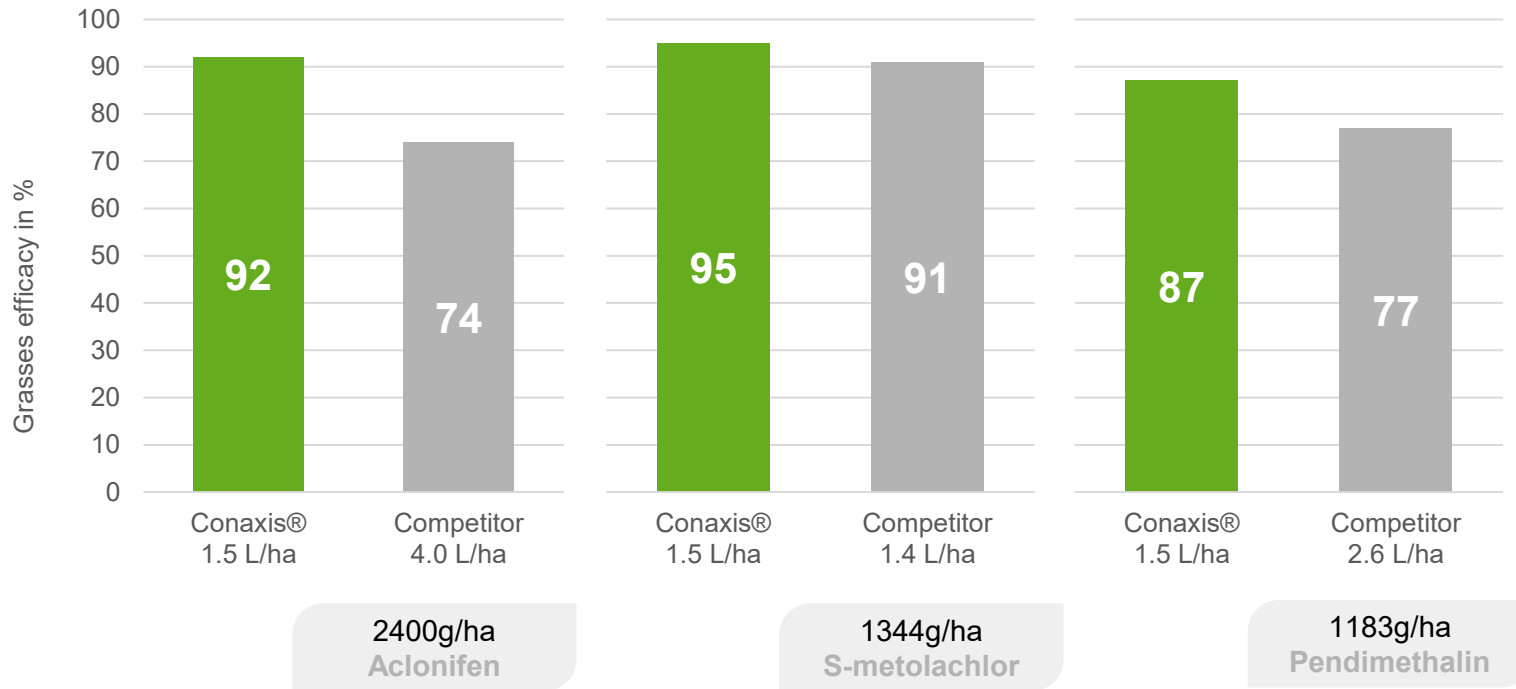
Wirksamkeit auf Ungräser



Conaxis®

Wirkungsgrade auf Ungräser

Hühnerhirsen (*Echinochloa crus-galli*)



Versuche von 2018-2020. Alle Kulturen (SB, Erbsen, Bohnen, Soja) zusammengefasst.
Abschlußbonitur, n=17.

Conaxis®

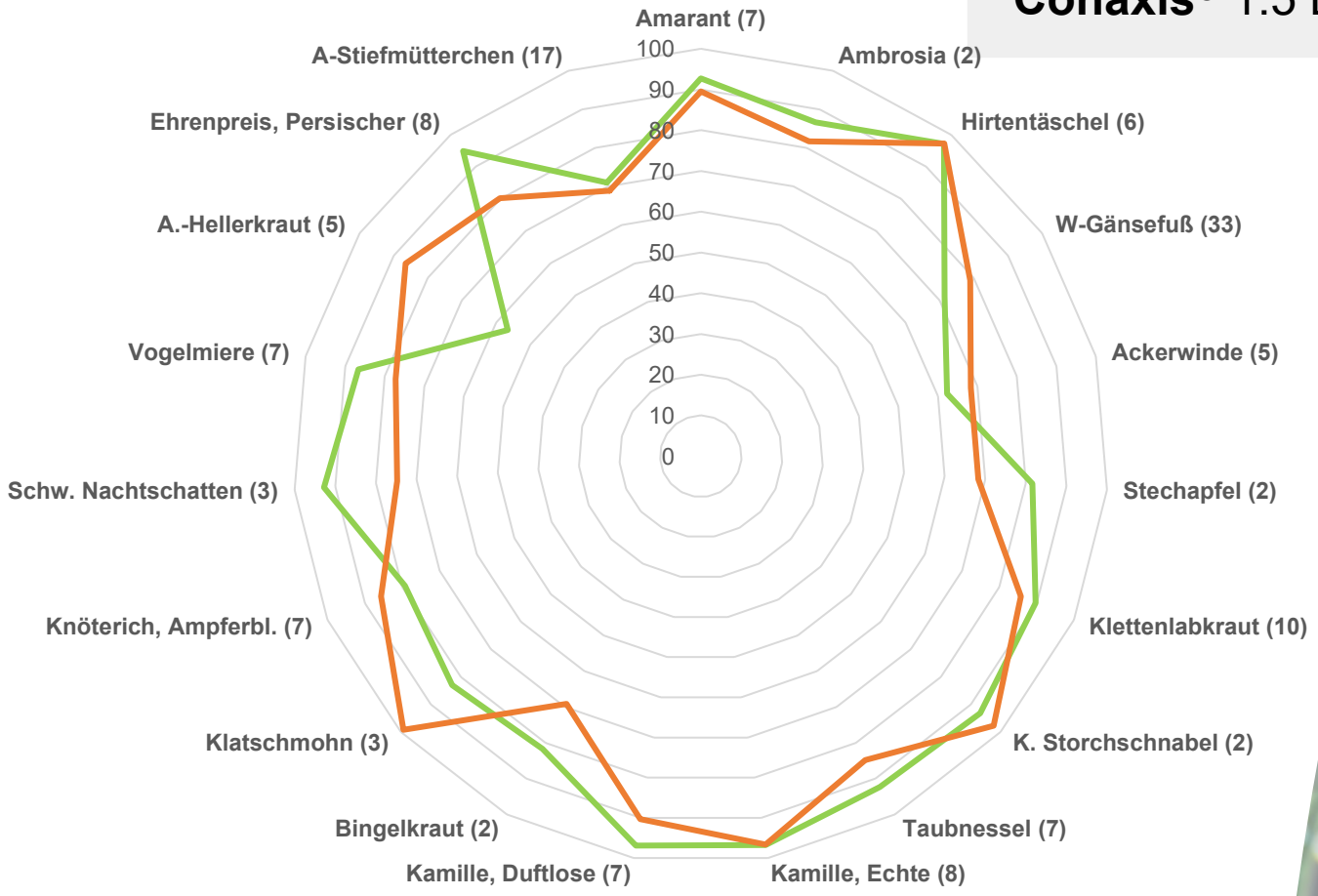
Wirksamkeit auf breitblättrige Unkräuter



Conaxis® – starke Leistung auf Dicots

Conaxis 1.5 L/ha Competitor 4.0 L/ha

Conaxis® 1.5 L/ha

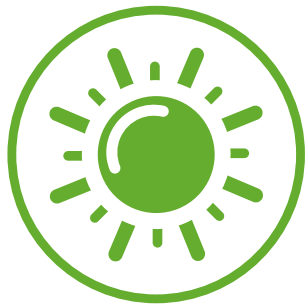


Competitor = 600g/L aclonifen, 4.0 L/ha = 2400 g/ha aclonifen



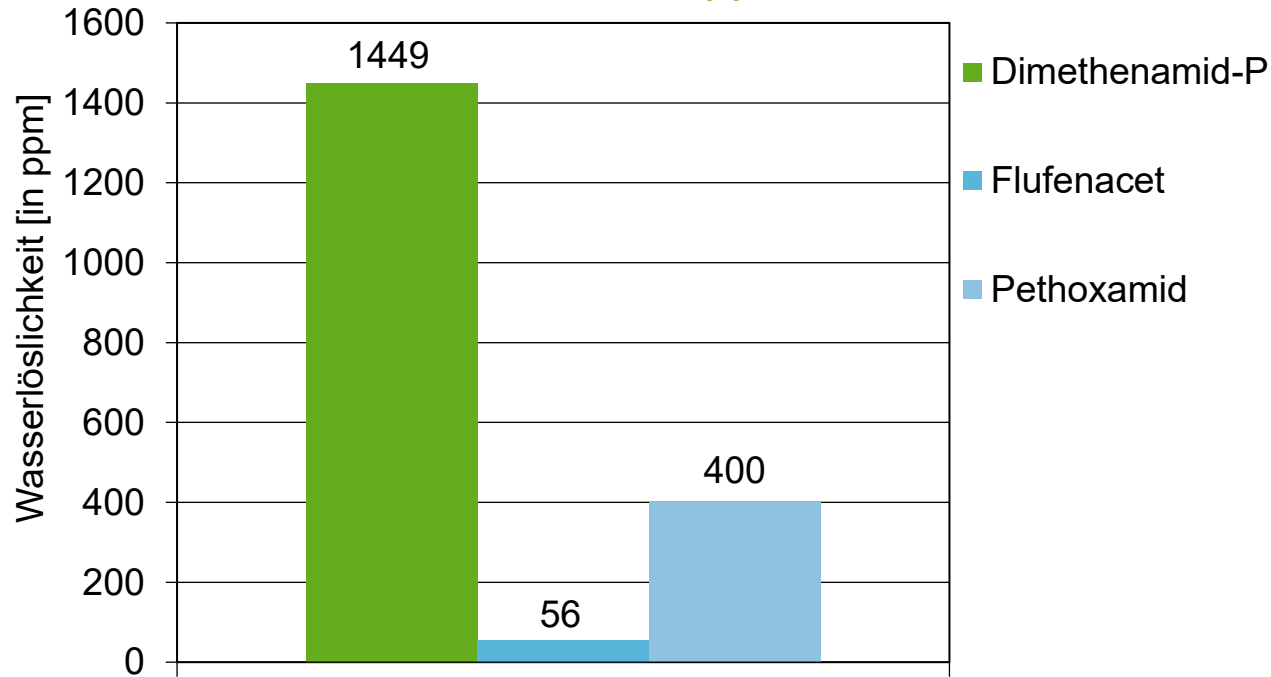
Conaxis®

Effektiv auch unter
trockenen Bedingungen



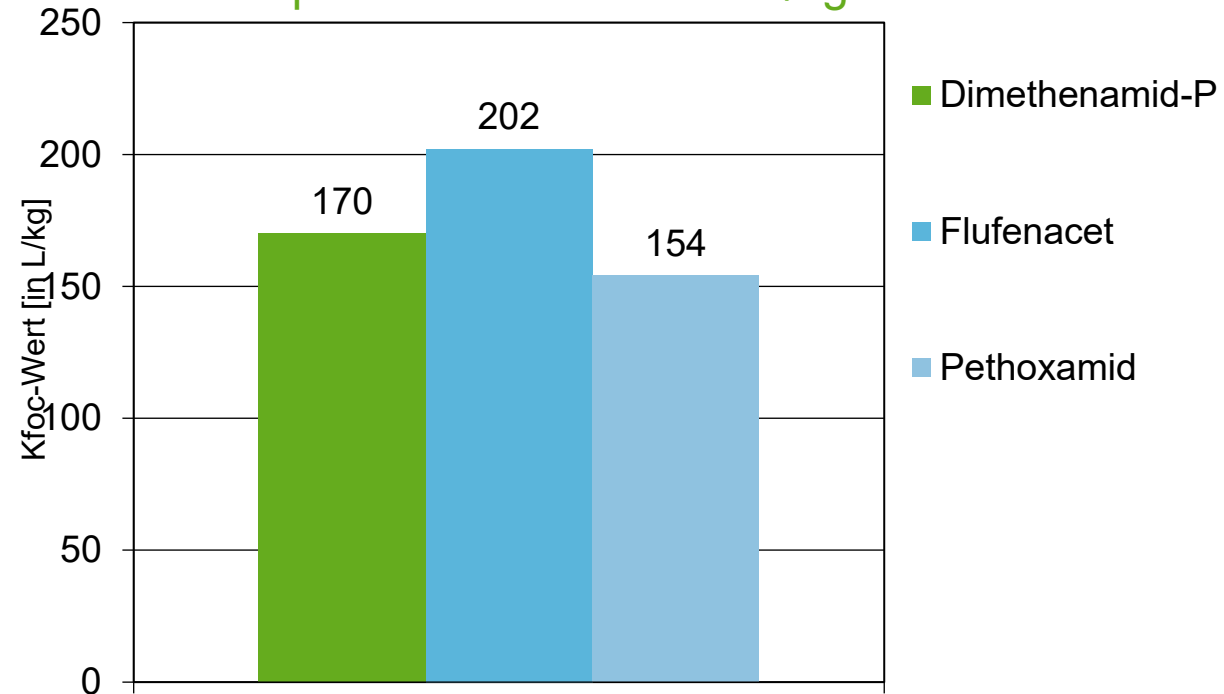
Bioverfügbarkeit von DMTA-P macht Conaxis® auch unter trockenen Bedingungen zum Wirkungssieger!

Wasserlöslichkeit ppm



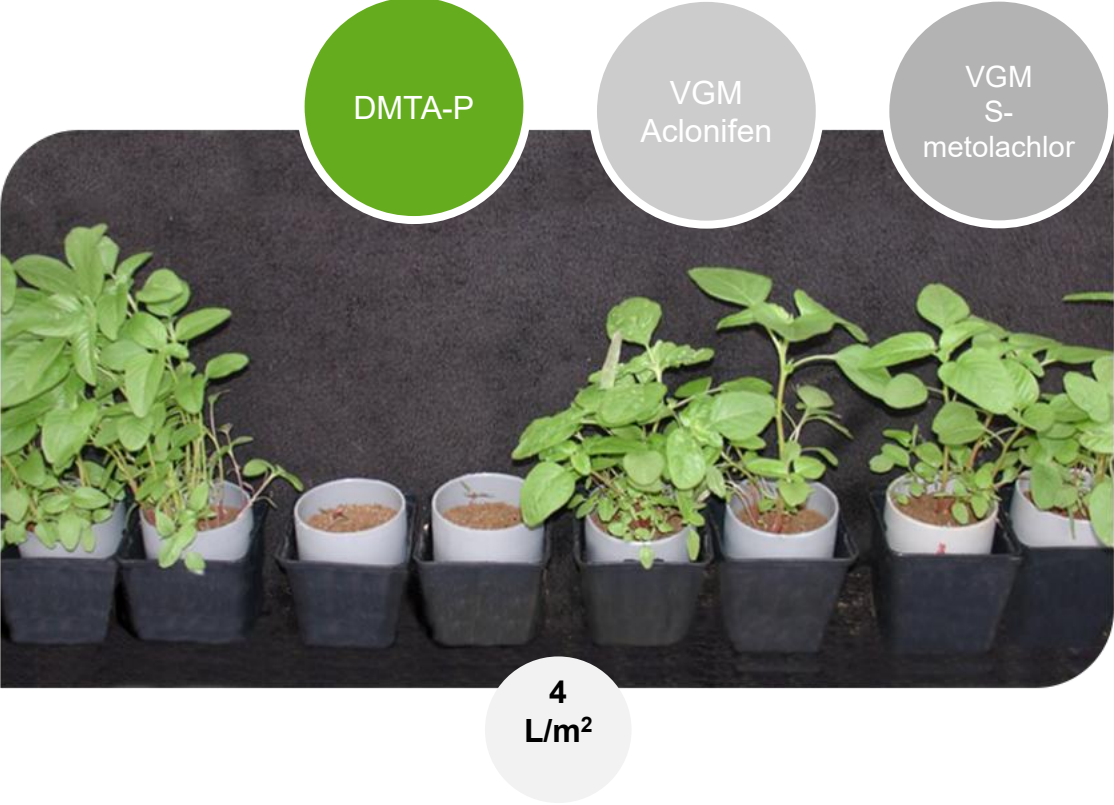
DMTA-P besitzt die höchste Wasserlöslichkeit im Vgl. = benötigt weniger Feuchtigkeit zur Aktivierung

Adsorptionskoeffizient Kfoc L/kg



DMTA-P hat einen günstigen A-Koeffizienten für die Bioverfügbarkeit

Conaxis® – Amaranth Wirkung unter trockenen Bedingungen



Conaxis®

Metazachlorfreie Herbizidlösung in
Sommer- und Winterraps



1,25 l Conaxis® in de Praxis

23. September 2025





Ökürbis

 **BASF**
We create chemistry

Verträglichkeit Conaxis®



→ Hervorragende Verträglichkeit von Conaxis an allen 3 Standorten in 2025

Conaxis® – die Basis für ihr Wachstum

- Eine neue Herbizidlösung für viele Kulturen wie wichtige Leguminosen, Sonnenblume, Winterraps & Ölkürbis
- Sehr gute Hirsen und Gräserwirkung
- Wirksam auch unter trockenen Bedingungen
- Gute Bekämpfung vieler breitblättrigen Unkräuter
- Hervorragende Verträglichkeit
- Mischen mit Flexidor möglich



Enervin[®] Pro

Wirkstoff	75g/l Ametoctradin (Initium[®]) FRAC: C08 453g/l Kaliumphosphonat FRAC: P07		
Formulierung	SC (Suspensionskonzentrat)		
Kulturen & Anwendungen	Weinreben: Falscher Mehltau	2x 3,2L/10.000m ² LWA BBCH 53-83	35 Tage WZ
	Kartoffel: Phytophthora	2x 3,2l/ha BBCH 21-89	7 Tage WZ
	Salatarten, Kräuter: Peronospora	2x 3,3l/ha BBCH 41-49	7 Tage WZ
	Porree, Frühlingszwiebel: Phytophthora, Peronosp.	1x 3,2l/ha BBCH 15-49	7 Tage WZ
	Hopfen: Peronospora	2x 3,2l/ha BBCH 32-79	21 Tage WZ
Zulassung	Q1/2026		

Die Enervin® Pro Formulierung:

- Niedrigviskose **SC** Fertigmischungs-Formulierung
- Entwickelt, um eine **maximale KHP-Beladung** & schnelle Aufnahme in der Pflanze zu erreichen
- Optimiertes Initium **Verhältnis 1:4** für starke vorbeugende Wirkung und Blattabdeckung

75 g /L Initium

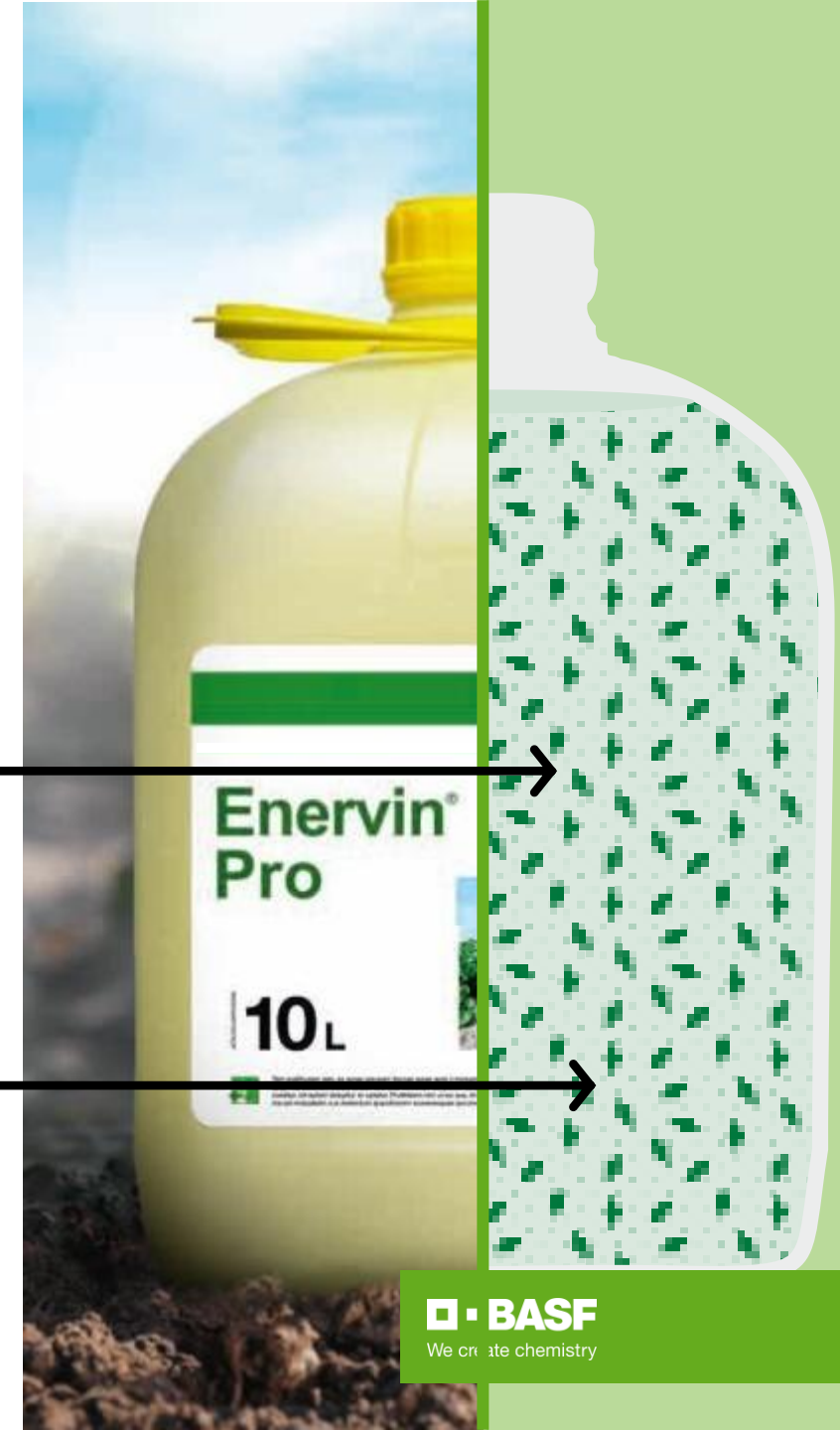
Schwebstoffe bilden ein Wirkstoffdepot auf der Pflanzenoberfläche

→ **Zur präventiven Kontaktaktivität**

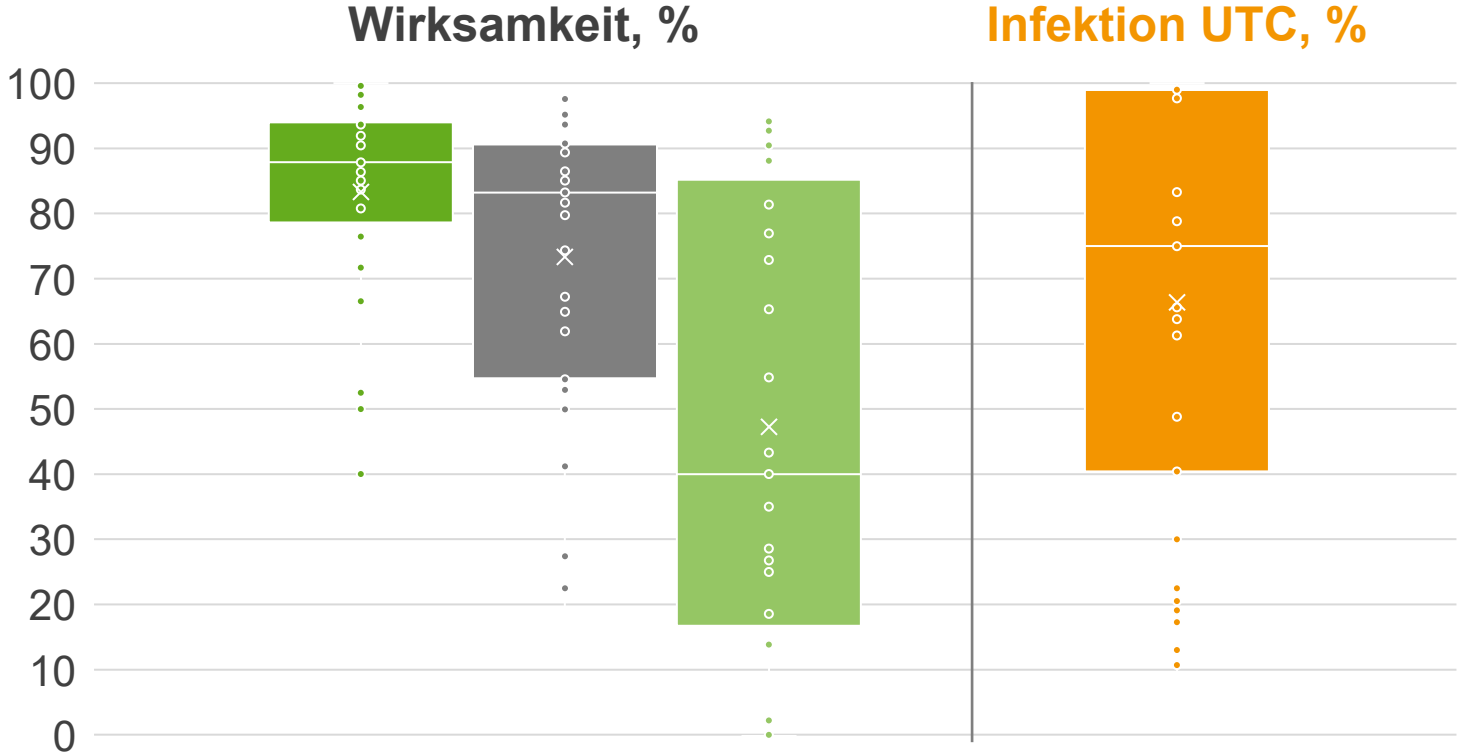
300 g /L phosph. Säure Äquivalent

Wässrige Lösung von 448,8 g/L Kaliumphosphonaten (KHP)

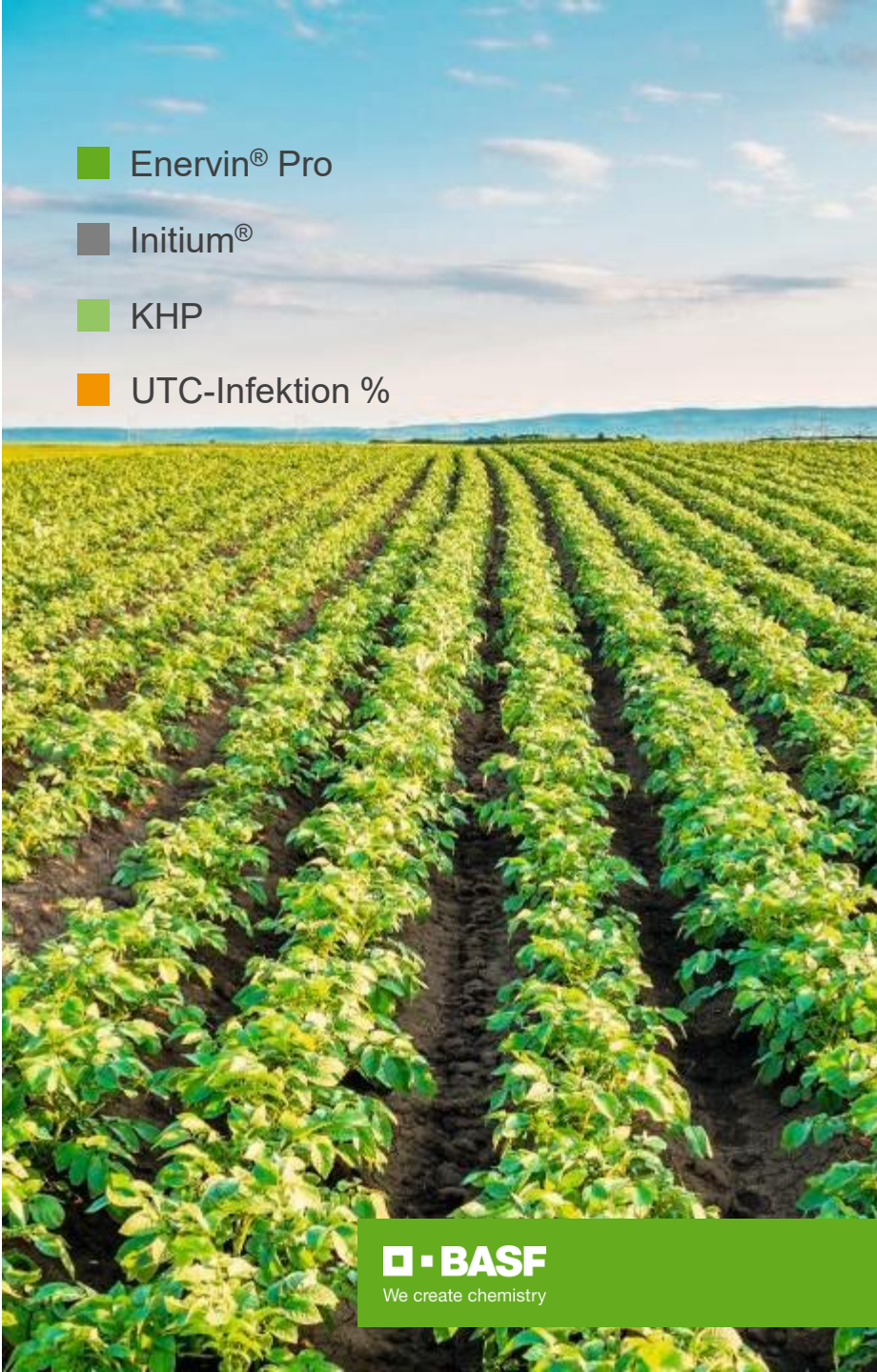
→ **Für schnelle Aufnahme & Mobilität**



Starke Kombination von zwei einzigartigen Komponenten gegen Krautfäule



- Enervin[®] Pro
- Initium[®]
- KHP
- UTC-Infektion %



Initium ist die Basis und **KHP** ist der “Booster” von **Enervin[®] Pro** für eine stabile Leistung

n=33 orthogonale Versuche über EPPO-Zonen hinweg: MA zone (11), ME zone (6), SE Zone (12), NE zone(4)



We create chemistry